



# MEMORIA DE SOSTENIBILIDAD 2025

Liderando la transformación hacia una economía circular regional.



7MA. EDICIÓN

ECUADOR · COLOMBIA · PANAMÁ  
GESTIÓN AMBIENTAL · QUITO · 2025



---

## TABLA DE CONTENIDOS

# 03

---

### CARTA DEL GERENTE

Pablo Macías sobre la transformación regional 2025.

# 05

---

### PERFIL CORPORATIVO

Quiénes somos, misión, propósito, visión y pilares.

# 10

---

### MODELO DE NEGOCIO

Siete sistemas de gestión que articulan economía circular.

# 15

---

### INDICADORES 2025

Talento, gestión operativa y resultados financieros.

# 18

---

### CULTURA Y ALIANZAS

Valores, principios y socios estratégicos.

# 22

---

### GOBERNANZA Y MATERIALIDAD

Grupos de interés, temas materiales y alcance.

# 27

---

### INDICADORES TEMÁTICOS

Cumplimiento, clientes, ambiente, social, ética, talento, proveedores.

# 42

---

### LIDERANDO EL FUTURO · ÍNDICE GRI

Reflexión de cierre y referencia GRI Esencial.



## CARTA DEL GERENTE GENERAL

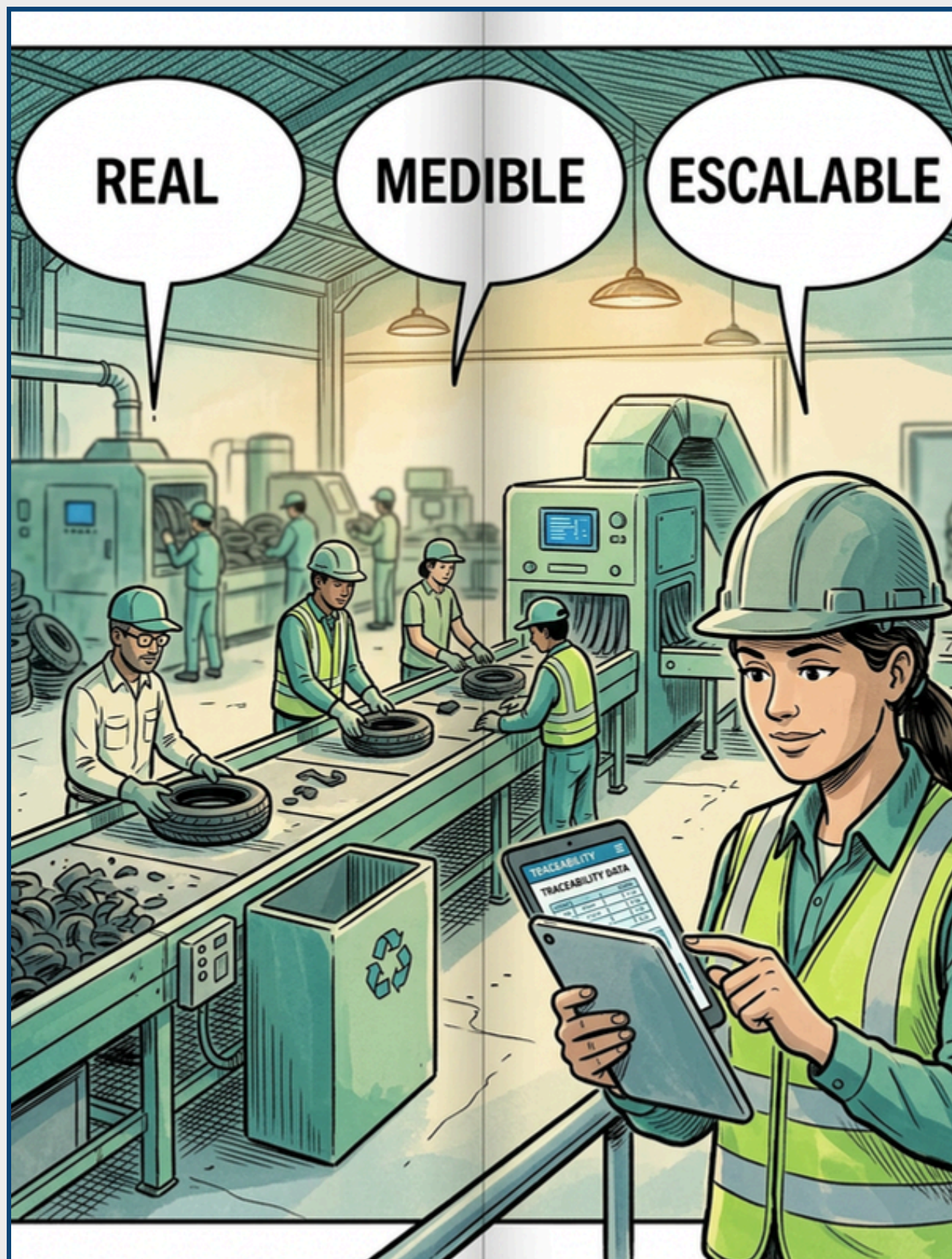
# LIDERANDO LA TRANSFORMACIÓN HACIA UNA ECONOMÍA CIRCULAR REGIONAL

Estimados aliados, clientes, autoridades y amigos: presentar la 7ma. Memoria de Sostenibilidad es, para nosotros, mucho más que un ejercicio de rendición de cuentas, es una oportunidad para reflexionar sobre el rol que estamos desempeñando en la construcción de un modelo más responsable en la gestión de residuos en Ecuador y la región.

En Proyección Futura hemos evolucionado con una visión clara: ser parte activa de la arquitectura del modelo de Economía Circular a través de la Responsabilidad Extendida del Productor (REP). Hoy no solo facilitamos la gestión de residuos, articulamos actores, diseñamos soluciones y contribuimos a consolidar un modelo que transforma la relación entre producción, consumo y ambiente.



Basado en una historia real · Pablo Macías, Gerente General



## "La sostenibilidad puede ser real, medible y escalable"

Los resultados de esta memoria son la evidencia de que la sostenibilidad puede ser real, medible y escalable cuando existe colaboración entre empresas, gestores, autoridades y ciudadanía. Cada solución implementada y cada alianza construida reflejan ese esfuerzo colectivo.

Durante este período fortalecimos nuestras operaciones, impulsamos nuevos sistemas de gestión y consolidamos nuestra presencia regional, reafirmando nuestro modelo basado en la trazabilidad, confianza y trabajo articulado. Sin embargo, somos conscientes de que los desafíos en nuestros países requieren continuidad, innovación y una visión compartida de largo plazo.

Creemos que el futuro de la gestión de residuos en el país dependerá de la capacidad de construir soluciones sólidas, transparentes e inclusivas. Desde nuestro rol, asumimos el compromiso de seguir aportando con nuestro conocimiento técnico, experiencia y una visión que permita consolidar la economía circular como una realidad.

**Sigamos construyendo juntos ese camino.**

**PABLO MACÍAS**

Gerente General · Proyección Futura



## UNA EMPRESA QUE TRANSFORMA SOSTENIBILIDAD EN VALOR

Durante el 2025, Gestión Ambiental Proyección Futura fortaleció su posicionamiento como una empresa líder en soluciones de economía circular y gestión ambiental sostenible, manteniéndose como organización **Sociedad Anónima de Beneficio e Interés Colectivo (B.I.C.)**.

Con operaciones en Ecuador, Colombia y Panamá, Proyección Futura consolidó una plataforma regional orientada a desarrollar sistemas innovadores de gestión ambiental bajo el principio de Responsabilidad Extendida del Productor (REP), impulsando modelos que integran sostenibilidad, cumplimiento normativo e innovación.

Nuestra oficina matriz se encuentra ubicada en la ciudad de Quito, Ecuador, desde donde coordinamos estrategias, operaciones y proyectos que generan impacto ambiental, social y económico positivo.



3

PAÍSES  
OPERATIVOS

Empresa



Certificada

2016

FUNDACIÓN  
EN ECUADOR



## EL AÑO 2025 REPRESENTÓ UN PERÍODO DE CONSOLIDACIÓN, EXPANSIÓN E INNOVACIÓN

### 01 NUEVOS SISTEMAS COLECTIVOS

Implementamos dos nuevos modelos de gestión ambiental: **RECOFARMA**, sistema colectivo especializado en la gestión adecuada de medicamentos caducados y productos farmacéuticos; y **REINICIA LÁMPARAS**, sistema orientado a la recuperación y tratamiento responsable de lámparas LED y lámparas de descarga en desuso.

### 03 EXPANSIÓN REGIONAL

Iniciamos operaciones en Panamá mediante la administración del programa ambiental **Lexmark Cartridge Collection Program (LCCP)**, fortaleciendo así nuestra presencia regional.

### 02 FORTALECIMIENTO DEL ECOSISTEMA REP

Reafirmamos nuestro liderazgo sectorial al fortalecer nuestra participación como miembros fundadores de la **Corporación Ecuatoriana de Responsabilidad Extendida del Productor (CEREP)**, organización clave para el desarrollo del modelo REP en Ecuador.

### 04 RE-CERTIFICACIÓN EMPRESA B

Obtuvimos nuevamente la certificación como **Empresa B**, validando nuestro compromiso con altos estándares de impacto social, ambiental y gobernanza corporativa.



QUIÉNES SOMOS

## MISIÓN, PROPÓSITO Y VISIÓN

### 01

#### NUESTRA MISIÓN

Generar impactos ambientales, sociales y económicos positivos en la sociedad a través del desarrollo e implementación de modelos de gestión, servicios y productos ambientales innovadores y sostenibles.



### 02

#### NUESTRO PROPÓSITO

En Proyección Futura trabajamos para acelerar la transición hacia modelos de economía circular sostenibles, desarrollando soluciones ambientales que generen valor compartido para empresas, comunidades y el ambiente.



### 03

#### NUESTRA VISIÓN

Ser un referente regional en economía circular y sostenibilidad, liderando soluciones innovadoras que transformen la gestión ambiental en una oportunidad de desarrollo competitivo y sostenible.





● DIAGRAMA · PILARES

## NUESTROS PILARES ESTRATÉGICOS

Cuatro fundamentos sostienen nuestro modelo de negocio: del impacto ambiental medible a la transformación digital de la trazabilidad. Cada pilar conecta con los demás formando un sistema integrado.

"TRANSFORMAMOS RESIDUOS EN OPORTUNIDADES."

# 01

### RESPONSABILIDAD AMBIENTAL

Soluciones que convierten la gestión responsable de residuos en acciones concretas de impacto positivo para el ambiente y la sociedad.

# 02

### ECONOMÍA CIRCULAR

Transformamos residuos en oportunidades, promoviendo modelos productivos más eficientes, sostenibles y competitivos.

# 03

### DESARROLLO SOSTENIBLE

Soluciones que crean valor económico, fortalecen comunidades y reducen impactos ambientales de manera sostenible.

# 04

### INNOVACIÓN

Modelos, plataformas y servicios innovadores que fortalecen la trazabilidad, eficiencia y sostenibilidad de la gestión ambiental.



## SOLUCIONES AMBIENTALES CON IMPACTO REGIONAL

En Proyección Futura desarrollamos e implementamos sistemas integrales de gestión ambiental orientados a recuperar materiales posconsumo e incorporarlos nuevamente a cadenas productivas bajo principios de economía circular.

Nuestro modelo de negocio combina **sostenibilidad, tecnología, trazabilidad y cumplimiento normativo** para ofrecer soluciones ambientales eficientes a empresas comprometidas con una gestión responsable.



### NUESTRAS LÍNEAS ESTRATÉGICAS





## SIETE SISTEMAS, UN SOLO MODELO DE ECONOMÍA CIRCULAR

### GRIN

Liderando la gestión responsable de neumáticos fuera de uso.

SISTEMA · 01



GRIN es el **primer sistema integral** de gestión y reciclaje de neumáticos fuera de uso en Ecuador. Articulamos productores, gestores y actores estratégicos para asegurar una gestión ambiental adecuada, promoviendo nuevas cadenas de valor, generación de empleo y economía circular.

Acuerdo Ministerial No. 131 · MAATE

### LCCP

Innovación ambiental para la recuperación de suministros Lexmark.

SISTEMA · 02



El programa **Lexmark Cartridge Collection Program (LCCP)** impulsa la recuperación y valorización responsable de cartuchos Lexmark, evitando que materiales plásticos de larga degradación lleguen a rellenos sanitarios.

Operación regional · Ecuador, Colombia y Panamá

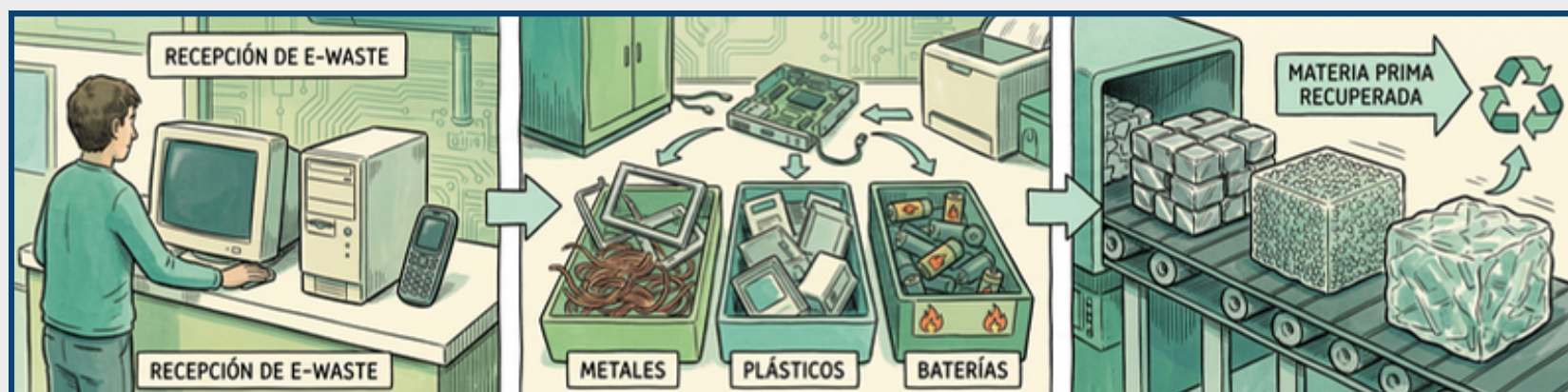


## REINICIA · DAR NUEVA VIDA A RESIDUOS ESPECIALES

### REINICIA ELÉCTRICOS Y ELECTRÓNICOS

*Economía circular aplicada a residuos electrónicos.*

SISTEMA · 03



**REINICIA ELÉCTRICOS Y ELECTRÓNICOS** es el primer sistema colectivo especializado en la gestión de residuos de aparatos eléctricos y electrónicos (RAEE) bajo el principio REP. Integra a productores, importadores y fabricantes, facilitando cumplimiento normativo, optimización operativa y generación de impactos ambientales positivos.

Acuerdo Ministerial No. 067 · MAATE

### REINICIA LÁMPARAS

*Gestión responsable de lámparas en desuso.*

SISTEMA · 04 · NUEVO 2025



**REINICIA LÁMPARAS** nace como una solución innovadora para enfrentar la problemática ambiental generada por lámparas LED y lámparas de descarga fuera de uso. Garantiza una gestión adecuada y segura conforme a la normativa ambiental vigente.

Acuerdo Ministerial No. 097 · MAATE



## PILAS, FÁRMACOS Y CONSULTORÍA ESTRATÉGICA

### SEPILAS

SISTEMA · 05

*Gestión especializada de pilas usadas.*



**SEPILAS** es el primer sistema colectivo enfocado en la recuperación y gestión ambientalmente adecuada de pilas usadas en Ecuador. Permite a empresas importadoras cumplir con la normativa ambiental y fortalecer sus compromisos de sostenibilidad.

Acuerdo Ministerial No. 002 · MAATE

### RECOFARMA

SISTEMA · 06 · NUEVO 2025

*Gestión segura de medicamentos caducados.*



**RECOFARMA** impulsa un modelo especializado para la gestión responsable de medicamentos caducados, promoviendo educación ambiental, recolección segura y reducción de riesgos asociados a la disposición inadecuada de residuos farmacéuticos.

Acuerdo Ministerial No. 134 · MAATE

### PROYECCIÓN FUTURA CONSULTING

SISTEMA · 07

*Consultoría estratégica en sostenibilidad y economía circular.*



Nuestra unidad de consultoría desarrolla soluciones empresariales enfocadas en **sostenibilidad, economía circular y gestión eficiente de residuos**, acompañando a organizaciones en la transformación de sus modelos ambientales.



## PRESENCIA REGIONAL Y OPERACIONES

# CRECIMIENTO SOSTENIDO CON VISIÓN ESTRATÉGICA

Durante 2025, Proyección Futura mantuvo operaciones activas en **Ecuador, Colombia y Panamá**, fortaleciendo su capacidad operativa y ampliando su red de cobertura regional.

Nuestros servicios están dirigidos principalmente a empresas sujetas a normativas de Responsabilidad Extendida del Productor, así como organizaciones comprometidas con objetivos ambientales y sostenibilidad corporativa.

## SECTORES ESTRATÉGICOS

Automotriz

Farmacéutica

Logística ambiental

Tecnología

Gestión de residuos

### EC

#### ECUADOR

Matriz operativa · Quito. 7 sistemas activos · GRIN, LCCP, REINICIA ELECTRÓNICOS, REINICIA LÁMP., SEPILAS, RECOFARMA, Consulting.

### CO

#### COLOMBIA

Operaciones consolidadas. Talento humano en el equipo regional. Vinculación a través de sociedades del Grupo PROFUTURA-HOLDING.

### PA

#### PANAMÁ

**Nueva operación 2025.** Administración del Lexmark Cartridge Collection Program (LCCP). Expansión regional consolidada.

## 8.434

Requerimientos logísticos gestionados en 2025



INDICADORES CORPORATIVOS 2025

## PROYECCIÓN FUTURA POR LOS NÚMEROS

### ■ TALENTO HUMANO

16

COLABORADORES  
ECUADOR + COLOMBIA

67%

PERSONAL FEMENINO

74%

ENTRE 30 Y 50 AÑOS

100%

CONTRATACIÓN  
PERMANENTE

OPERACIONES REGIONALES  
ECUADOR · COLOMBIA · PANAMÁ

### ■ GESTIÓN OPERATIVA

96

CONTENEDORES ABIERTOS AL  
PÚBLICO · REINICIA

10

CONTENEDORES  
ABIERTOS AL PÚBLICO ·  
MEDICAMENTOS

19

PUNTOS SELLO GRIN  
COLOCADOS

Expansión de red de cobertura nacional e incorporación de proveedores colaborativos para fortalecer recolecciones a nivel nacional.

### ■ RESULTADOS FINANCIEROS

VALOR ECONÓMICO GENERADO

USD 1.405.824,83

DISTRIBUIDO

USD 1.305.738,54

RETENIDO

USD 100.086,29

COSTOS OPERATIVOS USD 928.135,78 GASTOS  
OPERACIONALES USD 377.602,76

Datos verificados internamente al 31 de diciembre de 2025

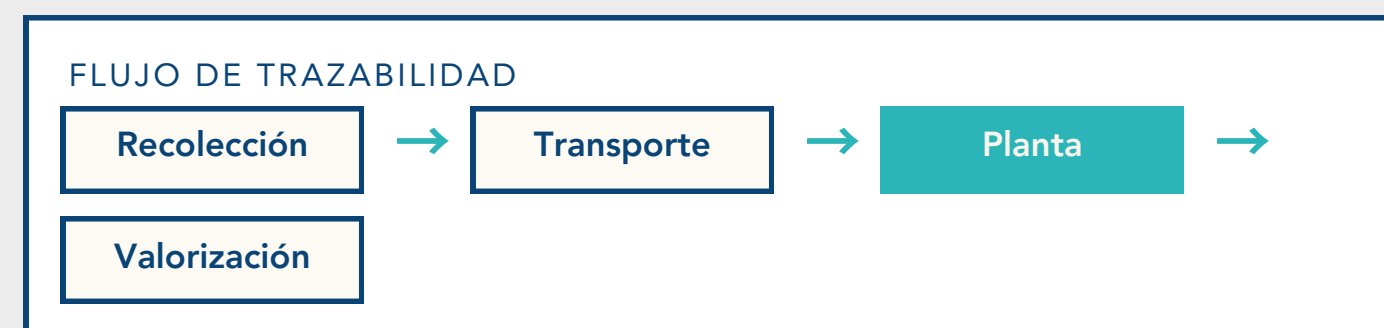
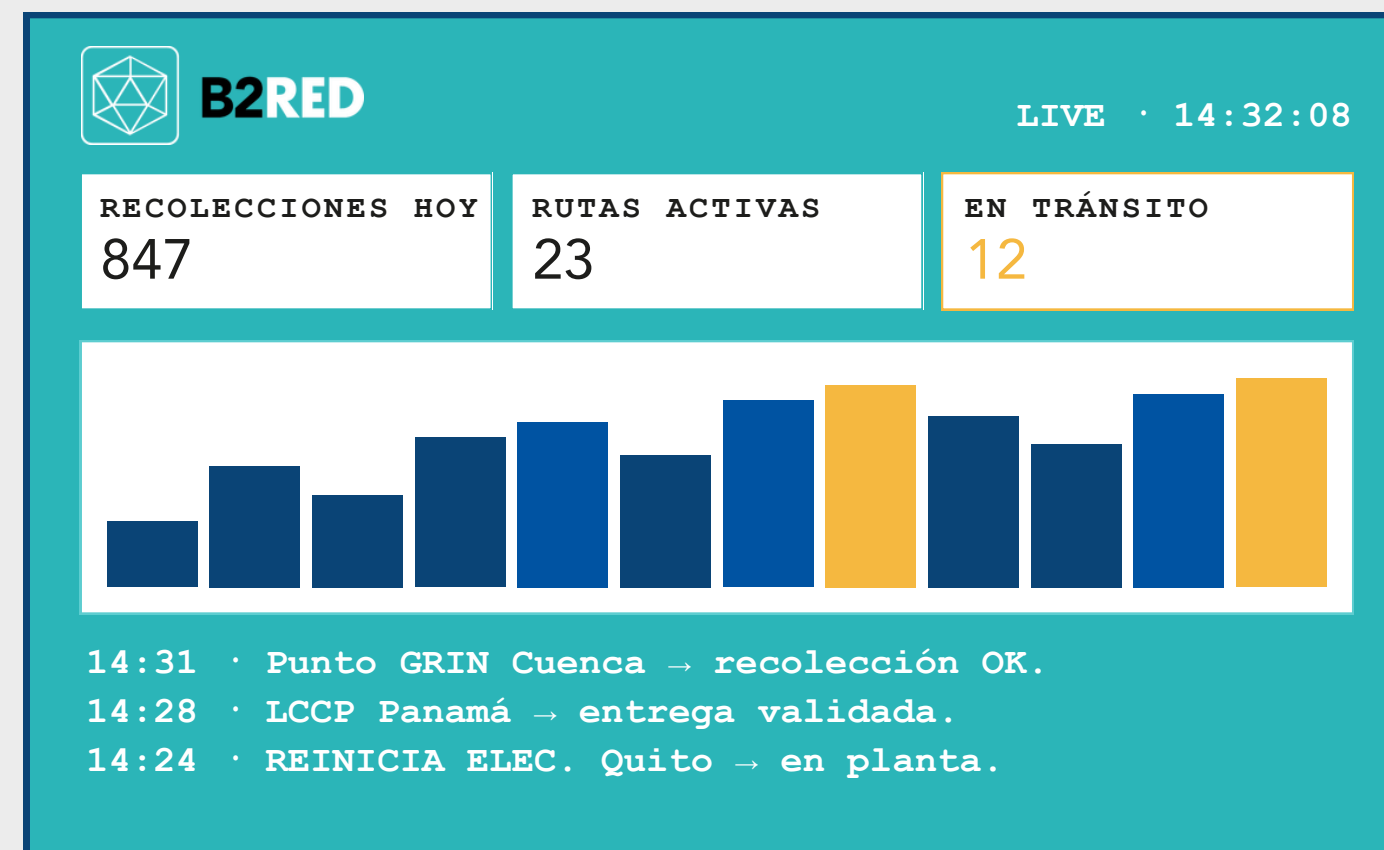


## TECNOLOGÍA AL SERVICIO DE LA SOSTENIBILIDAD

Como parte de nuestra estrategia de innovación, durante el 2025 fortalecimos la plataforma **B2RED**, una herramienta tecnológica diseñada para optimizar operaciones y garantizar trazabilidad en tiempo real dentro de nuestros sistemas de gestión.

### ESTA PLATAFORMA PERMITE:

- Monitoreo eficiente de recolecciones.
- Gestión de información en tiempo real.
- Optimización logística.
- Mayor transparencia operativa.
- Trazabilidad integral de residuos.





## NUESTROS VALORES

Una organización guiada con propósito e impacto.

En el 2025 fortalecimos nuestra cultura organizacional consolidando una visión empresarial basada en sostenibilidad, innovación y generación de valor compartido. La creación de nuevos sistemas de gestión, la expansión regional y la recertificación como Empresa B reflejan nuestra capacidad de evolucionar y responder a los desafíos ambientales con soluciones de alto impacto.



### HONESTIDAD

Actuamos con transparencia y coherencia en cada decisión y relación.



### RESPECTO

Promovemos relaciones responsables con las personas, las comunidades y el ambiente.



### EQUIDAD

Impulsamos entornos inclusivos y oportunidades justas para todos.



### PERSEVERANCIA

Trabajamos con compromiso y visión de largo plazo para generar transformación sostenible.



CULTURA CORPORATIVA · CONTINÚA

## PRINCIPIOS Y ESTÁNDARES QUE GUÍAN CADA OPERACIÓN

### NUESTROS PRINCIPIOS:

01 MEJORA CONTINUA

---

02 INNOVACIÓN

---

03 TRANSPARENCIA

---

04 COMPROMISO

### NUESTROS ESTÁNDARES:

EXCELENCIA EN EL SERVICIO

---

ATENCIÓN PERSONALIZADA

---

PUNTUALIDAD Y EFICIENCIA

---

TRABAJO COLABORATIVO

---



## IMPULSANDO TRANSFORMACIÓN A TRAVÉS DE LA COLABORACIÓN

En Proyección Futura creemos que los desafíos ambientales requieren **soluciones colectivas**. Por ello, formamos parte activa de organizaciones e iniciativas que promueven sostenibilidad, economía circular y buenas prácticas empresariales.

Estas alianzas fortalecen nuestro compromiso con la construcción de un modelo ambiental más colaborativo, transparente y sostenible.

### PARTICIPACIÓN ACTIVA 2025



#### PACTO GLOBAL

Iniciativa de Naciones Unidas para la adopción de los Diez Principios universales y los Objetivos de Desarrollo Sostenible.



#### CORPORACIÓN ECUATORIANA DE RESPONSABILIDAD EXTENDIDA DEL PRODUCTOR

Miembros fundadores. Organización clave para el desarrollo del modelo REP en Ecuador.



#### UNIÓN DE GESTORES ECUADOR

Red sectorial de gestores ambientales para articulación, defensa del sector y buenas prácticas.



## GRUPO PROFUTURA HOLDING S.A.S.



Vinculación Ecuador, Colombia y Panamá con el Holding.

### ● 2-9 · GOBERNANZA

## UNA GESTIÓN ESTRATÉGICA ORIENTADA A LA SOSTENIBILIDAD

Desde su constitución en 2016, Proyección Futura ha mantenido una estructura empresarial sólida y enfocada en el crecimiento sostenible, contando con **dos socios fundadores** que han impulsado la evolución de la organización y su posicionamiento dentro del sector ambiental y de economía circular.

En el año 2025 se llevó a cabo un proceso de estructuración societaria mediante la constitución de **GRUPO PROFUTURA-HOLDING S.A.S.**, como sociedad holding del grupo empresarial.

La estructura corporativa del grupo comprende tres compañías locales en Ecuador, así como sociedades vinculadas en Colombia y Panamá. La toma de decisiones relacionadas con aspectos económicos, ambientales y sociales es liderada por la Junta Directiva, garantizando una gestión alineada con los principios de sostenibilidad, transparencia y visión estratégica de largo plazo.



## CONSTRUYENDO VALOR A TRAVÉS DE LA COLABORACIÓN

En Proyección Futura entendemos que la sostenibilidad solo es posible mediante el trabajo articulado con todos los actores que forman parte de nuestro ecosistema de gestión. Mantenemos una relación cercana, participativa y permanente con nuestros grupos de interés.

La identificación y priorización de los stakeholders se fundamenta en el análisis de materialidad desarrollado para memorias anteriores, el cual continúa siendo una referencia estratégica para comprender las expectativas, necesidades y desafíos asociados a nuestra operación, a través de encuestas, reuniones, procesos de acompañamiento y relacionamiento continuo, recopilamos información clave que fortalece nuestra gestión y aporta directamente a la construcción de esta Memoria de Sostenibilidad.

- Durante el periodo reportado no se registraron colaboradores involucrados en acuerdos de negociación colectiva.





## ENFOQUE ESTRATÉGICO PARA UNA GESTIÓN SOSTENIBLE

El análisis de materialidad desarrollado por Proyección Futura permitió identificar los temas prioritarios para la sostenibilidad del negocio y el fortalecimiento de nuestras relaciones con los grupos de interés. Estos aspectos representan pilares fundamentales para garantizar la continuidad, sostenibilidad y crecimiento responsable de la organización.

### 01 CUMPLIMIENTO LEGAL Y NORMATIVO

Base sobre la cual construimos operaciones sostenibles y relaciones de largo plazo.

### 02 RELACIONES LABORALES

Entornos dignos, equitativos y alineados con sostenibilidad.

### 03 ÉTICA E INTEGRIDAD CORPORATIVA

Coherencia entre lo que decimos y lo que hacemos.

### 04 TRANSPARENCIA Y LUCHA ANTICORRUPCIÓN

Cero tolerancia y revisiones internas de riesgos.

### 05 RELACIONAMIENTO CLIENTES Y PROVEEDORES

Cadena de valor responsable, confiable y articulada.

### 06 GESTIÓN AMBIENTAL Y SOSTENIBILIDAD

El eje central de la operación de Proyección Futura.



## SOBRE ESTE INFORME

### ALCANCE

La información presentada corresponde exclusivamente a las operaciones propias de Proyección Futura. La organización **no cuenta con subsidiarias, filiales ni entidades externas**. Se revisó información histórica disponible y se desarrollaron entrevistas internas con personal de la organización. Los temas materiales incluidos en esta memoria se mantienen alineados con el estudio realizado previamente, dado que no se identificaron cambios significativos en las prioridades de los grupos de interés. No obstante, la organización ha planificado una actualización metodológica del análisis de materialidad para la Memoria de Sostenibilidad 2026, incorporando nuevos procesos participativos y mecanismos de retroalimentación.

Durante el periodo reportado no se identificaron cambios relevantes en los escenarios económicos, sociales o ambientales vinculados a la operación de la empresa.

### PERIODO

Información correspondiente al periodo **2025**. El informe anterior correspondió al periodo 2023–2024.

La organización mantiene una periodicidad de reporte anual, bianual o trianual.

Se planifica una **actualización metodológica** del análisis de materialidad para la Memoria 2026.

### GRI

Elaborada de conformidad con los **Estándares GRI, opción Esencial**.

Considera los principios y lineamientos establecidos para la divulgación transparente, equilibrada y comparable de información económica, ambiental y social.

Este reporte refleja el compromiso de Proyección Futura con la sostenibilidad, la rendición de cuentas y la comunicación responsable de los impactos derivados de sus operaciones.

### VERIFICACIÓN

Hasta la fecha de elaboración del presente informe, Proyección Futura **no ha desarrollado un proceso de verificación externa**.

La organización mantiene el compromiso de continuar fortaleciendo sus mecanismos de transparencia, trazabilidad y mejora continua.

#### CONTACTO

**Pamela Hidalgo**

Coordinadora de Gestión, Ambiente y Sostenibilidad

[phidalgo@proyeccionfutura.com](mailto:phidalgo@proyeccionfutura.com)

Tel. 4750665



# Proyección Futura

PARTE II

## INDICADORES TEMÁTICOS

Siete enfoques materiales: cumplimiento, clientes, gestión ambiental, impacto social, ética, talento humano y proveedores.

**ENF1**

Cumplimiento

**ENF2**

Clientes

**ENF3**

Ambiental

**ENF4**

Ética

**ENF5**

Laboral

**ENF6**

Proveedores

**SOC**

Comunitario



## LA CONFIANZA SE CONSTRUYE CON TRANSPARENCIA

En Proyección Futura creemos que la sostenibilidad comienza haciendo las cosas correctamente. Detrás de cada operación, cada sistema de gestión y cada alianza estratégica existe un compromiso permanente con la transparencia, el cumplimiento normativo y la responsabilidad empresarial.

Nuestro crecimiento no solo se mide por los resultados alcanzados, sino también por la manera en que los conseguimos: actuando con ética, fortaleciendo relaciones de confianza y promoviendo una cultura organizacional basada en integridad y responsabilidad.

### Cumplir la normativa es solo el punto de partida:

Para Proyección Futura, el cumplimiento legal no representa únicamente una obligación regulatoria; representa la base sobre la cual construimos operaciones sostenibles y relaciones de largo plazo con nuestros grupos de interés.

Cada proceso desarrollado por la organización, desde la gestión ambiental hasta el relacionamiento con clientes, proveedores y comunidades, se ejecuta bajo lineamientos que priorizan la legalidad, la transparencia y las buenas prácticas corporativas.

Nuestro compromiso se refleja en el cumplimiento de obligaciones laborales, tributarias, contractuales y ambientales, así como en la promoción de entornos de trabajo dignos, equitativos y alineados con principios de sostenibilidad y desarrollo responsable.

### Un modelo de gestión basado en confianza:

Durante 2025 fortalecimos nuestros mecanismos internos de control y seguimiento, consolidando una gestión enfocada en prevención, trazabilidad y mejora continua. Como resultado, Proyección Futura mantuvo un cumplimiento integral de las normativas aplicables a su operación, sin registrar sanciones, multas o procesos relacionados con incumplimientos legales, ambientales, sociales o económicos.





GRI 201-1 · GENERANDO VALOR CON PROPÓSITO  
**VALOR ECONÓMICO GENERADO Y  
DISTRIBUIDO EN 2025**

VALOR ECONÓMICO GENERADO

**USD 1.405.824,83**

Estos recursos permitieron fortalecer operaciones, ampliar sistemas de gestión, generar empleo y continuar impulsando soluciones ambientales innovadoras en Ecuador y la región.

VALOR RETENIDO

**USD 100.086,29**

VALOR ECONÓMICO DISTRIBUIDO

**USD 1.305.738,54**



El valor económico generado fue distribuido en Ecuador, fortaleciendo **cadena de valor locales, proveedores, empleo y servicios** vinculados a la economía circular.

**0**

Sanciones ni multas ambientales

**0**

Incumplimientos sociales, económicos o laborales

**0**

Sanciones monetarias o no monetarias regulatorias

**100%**

Gestión alineada con transparencia, cumplimiento y mejora continua



## EMPRESAS QUE TRANSFORMAN SOSTENIBILIDAD EN ACCIÓN

Nuestros clientes son **actores clave dentro del ecosistema de economía circular** que impulsamos. Trabajamos junto a organizaciones comprometidas con el cumplimiento ambiental, la sostenibilidad y la generación de impacto positivo.

Desarrollamos relaciones de largo plazo basadas en confianza, acompañamiento técnico y soluciones personalizadas. Implementamos procesos permanentes de retroalimentación y evaluación de satisfacción, fortaleciendo continuamente nuestros servicios.

### DURANTE EL PERÍODO REPORTADO

0

Reclamos por privacidad o pérdida de datos.

0

Incidentes por etiquetado o información de servicios.

### NUESTRO MODELO DE ATENCIÓN PRIORIZA

01

ASESORÍA ESPECIALIZADA

02

ATENCIÓN PERSONALIZADA

03

GESTIÓN EFICIENTE

04

CUMPLIMIENTO NORMATIVO

05 INNOVACIÓN AMBIENTAL

### RELACIONAMIENTO ESTRATÉGICO

Desarrollamos relaciones de largo plazo basadas en **confianza, acompañamiento técnico y soluciones personalizadas.**



## IMPACTO MEDIBLE PARA UN FUTURO SOSTENIBLE

La gestión ambiental es el eje central de nuestra operación. Durante el 2025 fortalecimos nuestros sistemas de recuperación y valorización de residuos consolidando modelos de economía circular con impacto tangible en reducción de emisiones, ahorro de recursos y aprovechamiento de materiales.

En el periodo del informe no realizamos inversiones en infraestructura. No obstante, sí incurrimos en inversiones significativas para la definición, el desarrollo del modelo y plan de negocios de los sistemas de gestión **RECOFARMA** y **REINICIA Lámparas**.

- Las operaciones son de carácter administrativo: no consume combustibles renovables ni no renovables. · Energía utilizada: sistema eléctrico público + hidroeléctricas.
- Consumo 2025: **869 kWh** (3.128.400.000 J).

### RESULTADOS AMBIENTALES 2025

5 sistemas operando.  
Toneladas de impacto positivo medible.

#### GRIN

Neumáticos · 598.595

#### REINICIA ELEC.

RAEE · 89.264,25 kg

#### SEPILAS

Pilas · 2.014,3 kg

#### REINICIA LÁMPARAS

Lámparas · 2.992,02 kg

#### LCCP

Tóners Lexmark · 74.282 unidades



# GRIN

Gestión y reciclaje de neumáticos fuera de uso

NEUMÁTICOS GESTIONADOS

598.595

Neumáticos fuera de uso recolectados a través del sistema GRIN en territorio ecuatoriano.

GRÁNULO DE CAUCHO

4.542.087

Kilogramos de caucho recuperado y reincorporado a cadenas productivas locales.

CO<sub>2</sub> EVITADO

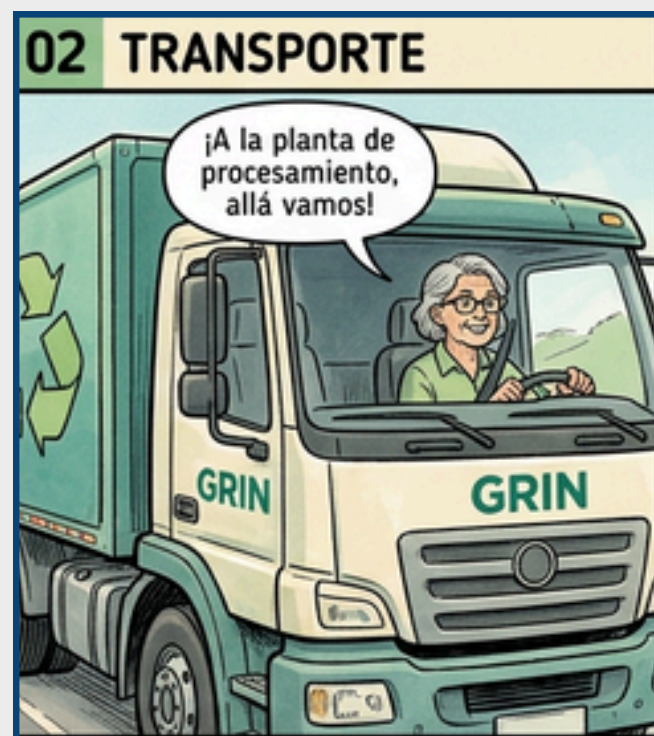
19.633.916

Kilogramos de CO<sub>2</sub> evitados gracias a la valorización de neumáticos fuera de uso.

PETRÓLEO AHORRADO

6.285.247,5

Litros de petróleo que no se consumieron





# REINICIA ELÉCTRICOS Y ELECTRÓNICOS

## REINICIA ELECTRÓNICOS

REP · 03

*Economía circular aplicada a RAEE.*

89.264,25

KG · RESIDUOS ELECTRÓNICOS  
Gestionados en 2025

217.894,03

kWh · ENERGÍA AHORRADA

5.355.855

LITROS · AGUA PRESERVADA

13.389,6

TON · CO<sub>2</sub> EVITADAS



# SEPILAS

## SEPILAS

REP · 05

*Gestión especializada de pilas usadas.*

2.014,3 kg

PILAS RECUPERADAS EN 2025

353.385.964,91

LITROS DE AGUA PROTEGIDOS

40.286 m<sup>3</sup>

SUELO PRESERVADO





# REINICIA LÁMPARAS

## REINICIA LÁMPARAS

REP · 04 · NUEVO

Gestión responsable de lámparas en desuso.

2.992,02

KG · LÁMPARAS GESTIONADAS

7.303,52

kWh · ENERGÍA AHORRADA

179.521,2

LITROS · AGUA PRESERVADA

448,8

TON · CO<sub>2</sub> EVITADAS



# LCCP

## LCCP

SISTEMA · 02 · EC + CO + PA

Lexmark Cartridge Collection Program.

74.282

TÓNERS RECUPERADOS

234.400,21

kWh · ENERGÍA AHORRADA

159.379,15

LITROS · AGUA PRESERVADA

101.490

TON · CO<sub>2</sub> EVITADAS





## IMPACTO SOCIAL Y COMUNITARIO

# CONSTRUYENDO VALOR COMPARTIDO

En Proyección Futura entendemos que la sostenibilidad también implica **fortalecer comunidades, generar conocimiento y promover participación.**

Durante 2025 desarrollamos programas de capacitación, campañas ambientales y procesos de sensibilización dirigidos a distintos grupos de interés. Nuestras iniciativas buscan promover una cultura ambiental responsable y fortalecer las capacidades de actores vinculados a la gestión de residuos.

### SELLO PUNTO GRIN

Implementación del **Sello Punto GRIN** para reconocer buenas prácticas ambientales en establecimientos vinculados al sistema de neumáticos.

## PRINCIPALES RESULTADOS 2025

# 29

CAPACITACIONES EJECUTADAS

# 1.606

PERSONAS CAPACITADAS

# 10

## CAMPAÑAS AMBIENTALES DESARROLLADAS

Programas de sensibilización dirigidos a comunidades, empresas y actores del ecosistema REP.





## TRANSPARENCIA COMO BASE DEL CRECIMIENTO SOSTENIBLE

En Proyección Futura entendemos que liderar procesos de sostenibilidad y economía circular implica actuar con **responsabilidad, coherencia y transparencia** en cada decisión que tomamos.

Nuestra gestión no solo busca generar impacto ambiental positivo; también está enfocada en construir relaciones basadas en confianza, ética y credibilidad con clientes, autoridades, aliados estratégicos, proveedores y comunidades.

Creemos firmemente que las organizaciones capaces de transformar el futuro son aquellas que operan bajo **principios sólidos de integridad y buen gobierno corporativo**.

### GOBERNANZA PARA GENERAR IMPACTO SOSTENIBLE

Durante el periodo reportado, las decisiones estratégicas relacionadas con temas económicos, ambientales y sociales continuaron siendo lideradas por la **Junta Directiva**, fortaleciendo una visión empresarial alineada con sostenibilidad, innovación y crecimiento responsable.

#### GESTIÓN ÉTICA 2025

0

Casos de corrupción o procesos judiciales relacionados.

0

Sanciones vinculadas a competencia desleal.

Revisiones internas de riesgos

Ejecutadas durante 2025

Marco de gobernanza fortalecido

Compromiso permanente con la mejora continua



## DIVERSIDAD QUE IMPULSA MEJORES DECISIONES

Creemos que las organizaciones más innovadoras y sostenibles son aquellas que **integran diferentes perspectivas, experiencias y talentos**. Durante 2025, el órgano de gobierno mantuvo una composición diversa en términos de género y experiencia generacional, fortaleciendo una visión estratégica más inclusiva y equilibrada.

### ÓRGANO DE GOBIERNO

75%

Se encuentran entre los 30 y 50 años, composición diversa en género y experiencia generacional.

### PERSONAL ADMINISTRATIVO

73%

Del personal administrativo corresponde al género femenino.

### PERSONAL OPERATIVO

100%

Es del género masculino. Funciones de recolección y manejo en bodega.

## DERECHOS HUMANOS Y RELACIONES RESPONSABLES

En Proyección Futura desarrollamos nuestras operaciones bajo principios de **respeto, responsabilidad y compromiso** con las personas y su entorno. Durante el periodo reportado no existieron acuerdos o contratos significativos que requirieran evaluaciones específicas en materia de derechos humanos; sin embargo, mantenemos el compromiso de fortalecer continuamente nuestras prácticas corporativas.

## GESTIÓN EMPRESARIAL INDEPENDIENTE

La organización **no realizó contribuciones financieras ni en especie a partidos políticos, representantes o campañas electorales**, reafirmando una gestión empresarial independiente, transparente y alineada con principios de integridad corporativa.



## PERSONAS QUE IMPULSAN LA TRANSFORMACIÓN

El crecimiento de Proyección Futura es posible gracias al compromiso, talento y visión de nuestro equipo. Promovemos una cultura organizacional basada en **flexibilidad, bienestar, aprendizaje y desarrollo profesional**.

### NUESTRO ENFOQUE LABORAL

- Modalidad híbrida de trabajo.
- Flexibilidad laboral.
- Seguro médico privado para todo el personal.
- Beneficios complementarios.
- Ambiente colaborativo y participativo.

### CRECIMIENTO LABORAL 2025

#### PROMEDIO DEL SALARIO POR GÉNERO · 2025

MASCULINO  
**\$3.910**

FEMENINO  
**\$1.195**

Las diferencias entre géneros responden a la naturaleza distinta de las funciones. **Se planifica una evaluación de equidad salarial** y establecer políticas para asegurar igualdad de oportunidades.

#### RELACIÓN DEL SALARIO PROMEDIO CON EL SBU

SBU → SALARIO PROMEDIO  
**\$470 → \$2.100**

**1:4,4**

7

#### NUEVAS CONTRATACIONES 2025

**67%**      **50%**

Personal femenino    Menor a 30 años

Se ha tenido la inclusión de nuevos puestos de trabajo, lo que evidencia el crecimiento constante de la empresa.



## SEGURIDAD, BIENESTAR Y DESARROLLO CONTINUO

Dentro de las actividades operativas de Proyección Futura, se identifican riesgos asociados a enfermedades relacionadas con el **sobreesfuerzo físico, manipulación y carga de elementos pesados**, así como posibles afecciones musculoesqueléticas, dolores de espalda, lumbalgias y otros riesgos ergonómicos derivados de las actividades laborales.

Estas condiciones pueden presentarse principalmente en las labores desarrolladas por el **trabajador encargado de las operaciones de recolección de neumáticos y residuos electrónicos**, quien además realiza actividades de organización y manejo en bodega, implicando esfuerzos físicos y movimientos repetitivos propios de este tipo de funciones.

### RESULTADOS DE SEGURIDAD OCUPACIONAL · 2025

**0** **ACCIDENTES LABORALES**  
Registrados durante el periodo reportado

**PREV+** **PROCESOS PREVENTIVOS FORTALECIDOS**  
Seguridad ocupacional + capacitación interna ejecutada

**9 H** **CAPACITACIÓN · TODO EL PERSONAL**  
Horas de formación continua para fortalecer capacidades técnicas y profesionales

**Desarrollo del talento:** Impulsamos procesos de formación continua que fortalecen capacidades técnicas y habilidades profesionales de nuestros colaboradores.



## ALIADOS ESTRATÉGICOS PARA UNA CADENA DE VALOR SOSTENIBLE

Nuestros proveedores forman parte fundamental del ecosistema de sostenibilidad que impulsamos. Trabajamos bajo criterios de **confianza, cumplimiento y mejora continua** para fortalecer una cadena de suministro responsable.

Nuestra visión es construir relaciones sostenibles que generen valor compartido y contribuyan al fortalecimiento del ecosistema ambiental.

### SELECCIÓN DE PROVEEDORES 2025

# 75% — 90%

De los **nuevos proveedores fueron seleccionados** considerando criterios ambientales y cumplimiento normativo.

### ACCIONES IMPLEMENTADAS



Capacitación a proveedores



Buenas prácticas ambientales y laborales



Redes colaborativas de recuperación

## 100%

Solicitudes de mejora a gestores informales



## IDENTIFICACIÓN Y GESTIÓN DE RIESGOS EN LA CADENA.

### RIESGO IDENTIFICADO · TRABAJO INFANTIL

**43** Vulcanizadores identificados como proveedores que podrían presentar casos de trabajo infantil .

Esos mismos espacios pueden presentar casos de trabajadores jóvenes expuestos a **trabajo peligroso**. Estas operaciones se encuentran relacionadas a la recolección y acopio de residuos especiales, tales como los neumáticos fuera de uso. Dichos proveedores se encuentran en territorio ecuatoriano.

#### POLÍTICA DE RESPUESTA

En caso de identificar casos de trabajo infantil, **se corta relación con el proveedor** . Lo mismo aplica para formas de trabajo forzoso u obligatorio. En el periodo del informe no se identificaron riesgos de trabajo forzoso entre nuestros proveedores, por lo cual, no se ha adoptado medidas para la abolición de formas de trabajo forzoso u obligatorio.

### EVALUACIÓN GENERAL DE PROVEEDORES

- **No se ha realizado una evaluación formal**, pero se conocen las condiciones de trabajo.
- No se identificaron proveedores con **impactos sociales negativos significativos** potenciales y reales.
- No se identificaron **impactos significativos** en la cadena de suministro.

**100%** Se solicitó **mejoras al 100% de los gestores informales** para la mejoría de las condiciones de trabajo — especialmente en protección y salud.

→ **Se implementará procesos de evaluación** en los siguientes periodos para fortalecer la cadena de suministro.



## LIDERANDO EL FUTURO DE LA ECONOMÍA CIRCULAR

Cada residuo recuperado, cada alianza construida y cada sistema implementado representan mucho más que una operación ambiental: reflejan una visión compartida de futuro.

Durante el 2025, Proyección Futura consolidó su compromiso de transformar la sostenibilidad en acciones concretas, demostrando que la **economía circular no es únicamente un concepto, sino una oportunidad real** para generar impacto positivo, innovación y desarrollo para la región.

A lo largo de este camino hemos entendido que los grandes cambios no se logran de manera individual. Son el resultado de la articulación entre empresas, comunidades, autoridades, gestores y ciudadanos que deciden asumir un rol activo en la construcción de un modelo más responsable y sostenible.

Hoy, más que gestionar residuos, impulsamos soluciones que conectan **propósito, tecnología, sostenibilidad y valor compartido**. Creamos modelos capaces de transformar desafíos ambientales en oportunidades para las personas, las organizaciones y el planeta.

## MANIFIESTO DE CIERRE

CADA AVANCE FORTALECE NUESTRA CONVICCIÓN DE SEGUIR LIDERANDO INICIATIVAS QUE PROMUEVAN TRAZABILIDAD, INNOVACIÓN Y UNA ECONOMÍA CIRCULAR CADA VEZ MÁS SÓLIDA.

El futuro exige organizaciones capaces de evolucionar, adaptarse y actuar con responsabilidad. En Proyección Futura asumimos ese desafío con la certeza de que la sostenibilidad es el camino para construir **negocios resilientes, comunidades más fuertes y un impacto que trascienda generaciones**.

Gracias a nuestros colaboradores, clientes, aliados estratégicos, gestores, autoridades y comunidades por ser parte de esta transformación. Seguiremos trabajando para convertir la sostenibilidad en una herramienta de cambio, crecimiento y desarrollo para todos.

PORQUE TRANSFORMAR RESIDUOS TAMBIÉN ES TRANSFORMAR EL FUTURO.



Proyección  
Futura

INNOVACIÓN AMBIENTAL · 2025



## REFERENCIA GRI ESENCIAL · 2025

### GRI 2 · CONTENIDOS GENERALES

2-1	Detalles organizativos
2-6	Actividades, cadena de valor y relaciones
2-7	Empleados
2-23	Compromisos y políticas
2-28	Afiliación a asociaciones
2-9	Estructura de gobernanza y composición
2-29	Enfoque participación grupos de interés
102-44	Temas y preocupaciones clave
2-2	Entidades incluidas en el informe
3-1	Determinación de los temas materiales
3-2	Lista de temas materiales
2-3	Periodo, frecuencia y contacto
102-54	Declaración conformidad GRI
2-5	Verificación externa

### ENF1 · CUMPLIMIENTO LEGAL

3-3	Gestión de los temas materiales
201-1	Valor económico generado y distribuido
2-27	Cumplimiento de la legislación

### ENF2 · CLIENTES

3-3	Gestión de los temas materiales
417-1	Información y etiquetado
418-1	Reclamaciones por privacidad

### ENF3 · GESTIÓN AMBIENTAL

3-3	Gestión de los temas materiales
203-1	Inversiones en infraestructura
302-1	Consumo de energía
306-2	Gestión de residuos
413-1	Participación comunitaria

### ENF4 · ÉTICA E INTEGRIDAD

3-3	Gestión de los temas materiales
205-1	Riesgos de corrupción
206-1	Competencia desleal
405-1	Diversidad en órganos de gobierno
412-1	Evaluaciones de DDHH
412-3	Cláusulas de DDHH en contratos
415-1	Contribución a partidos políticos

### ENF5 · BUENAS PRÁCTICAS LABORALES

3-3	Gestión de los temas materiales
202-1	Ratio salario por género
401-1	Contrataciones y rotación
401-2	Prestaciones a empleados
403-1	Sistema de salud y seguridad
403-2	Identificación de peligros
403-3	Servicios de salud laboral
404-1	Horas de formación por empleado
405-2	Remuneración por género
416-1	Impactos en salud y seguridad

### ENF6 · PROVEEDORES

3-3	Gestión de los temas materiales
308-1	Filtros ambientales nuevos proveedores
308-2	Impactos ambientales negativos
407-1	Libertad de asociación
408-1	Riesgo de trabajo infantil
409-1	Trabajo forzoso u obligatorio
414-1	Filtros sociales nuevos proveedores
414-2	Impactos sociales negativos